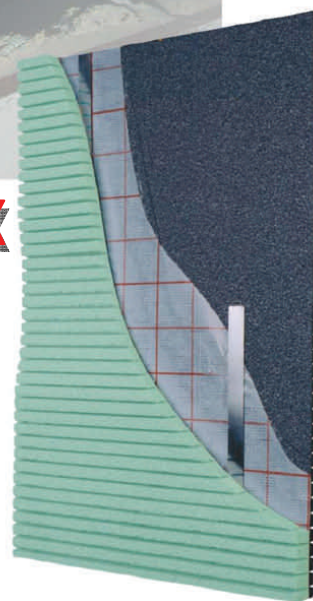
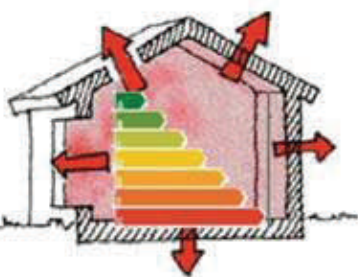


**TECNO THERM FLEX**



**SISTEMA PER LA COIBENTAZIONE DI CASONETTI NON ISOLATI**

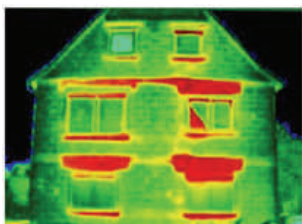


**E.S.E. Edil System Energy**

Viale Guglielmo Marconi n.16/A2 - 29010 Monticelli d'Ongina (PC)  
Tel./Fax 0523.820177  
www.esesystem.it

e-mail: [info@esesystem.it](mailto:info@esesystem.it)

# TECNO THERM FLEX



## Sistema per la coibentazione di cassonetti non isolati

In tempi di continui aumenti dei costi dell' energia e dei combustibili per il riscaldamento, il rispetto per l'ambiente e il desiderio di un'abitazione sempre più confortevole porta alla ricerca di sistemi di risanamento razionali e sostenibili economicamente.

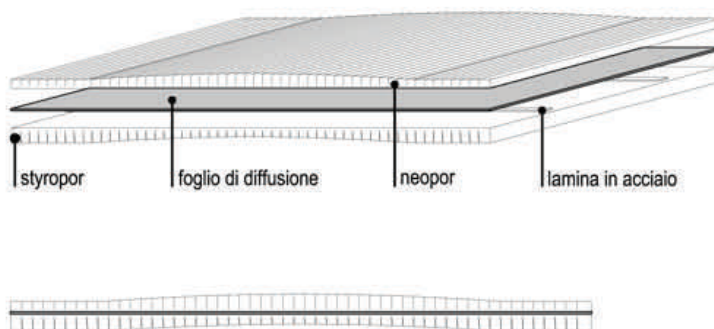
**BECK+HEUN**, innovatore e leader nel campo dei cassonetti, con l'alta competenza ed il know how nella lavorazione del polistirolo ha sviluppato un prodotto che rappresenta la soluzione ottimale per il risanamento delle vecchie abitazioni.

**BECK+HEUN** ha brevettato un sistema di pannelli composti da due strati di materiale isolante (neopor e styropor) uniti da un foglio di diffusione e da lamine metalliche flessibili che ne assicurano una perfetta aderenza al cassonetto o a qualsiasi situazione muraria.

**Il sistema di isolamento TECNO THERM FLEX** risolve in modo semplice ed economico la coibentazione dei vecchi cassonetti o dei vani murari che accolgono gli avvolgibili, riducendo il consumo di energia e le conseguenti emissioni di sostanze nocive per l'ambiente come **richiesto dal nuovo ordinamento per l'energia del 01.01.2006 (EnEV)**.

**TECNO THERM FLEX** presenta i seguenti vantaggi:

- Montaggio facile e veloce;
- Isolamento termico elevato con risparmio di energia;
- Impermeabilizzazione all'aria;
- Installazione e adattamento direttamente in cantiere;
- Vari spessori;
- Costi certi di posa in opera.

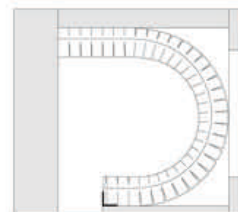
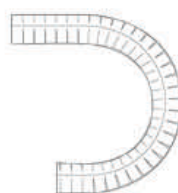
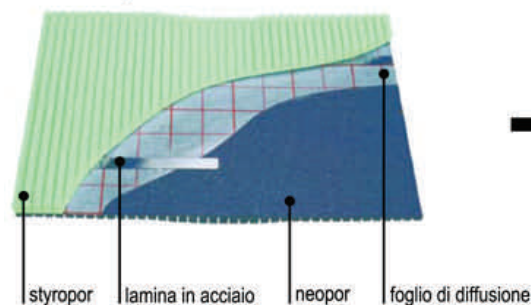


### Misure standard:

- spessori 25 mm. / 30 mm. / 35 mm. / 40 mm.
- lunghezza 1000 mm.
- larghezza 800 mm.

## Esempi di adattamento del pannello TECNO THERM FLEX a cassonetti già esistenti.

### Sezione del pannello TECNO THERM FLEX

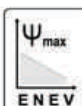


**TECNO THERM FLEX** inserito dal lato interno del cassonetto.

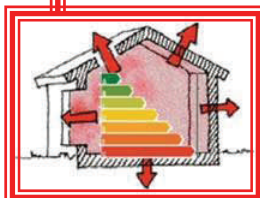


**ISOLAMENTO ACUSTICO :  $\geq 30$  dB per cassonetti con spessore 25/30/35/40**

Isolamento conforme a norma **DIN 4108-2 Allegato 2**



	FLEX 25	FLEX 30	FLEX 35	FLEX 40
$\Psi_{max}$	si	si	si	si



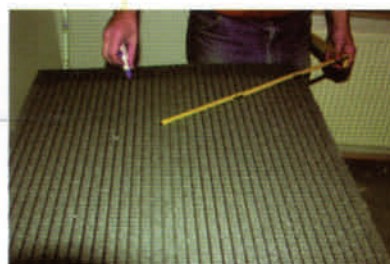
## ISTRUZIONI DI MONTAGGIO



Vano esistente da coibentare.



Stabilire la larghezza del pannello sommando le misure delle parti superiore, inferiore e frontale del cassonetto.



Riportare le misure sul pannello. Effettuare eventuale foro per il passacringhia o per il cavo del motore.



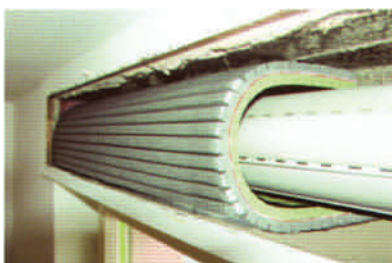
Tagliare il pannello su misura con un flessibile o con una sega alternata.



Schiumare il pannello sul bordo superiore o direttamente sul cassonetto.



Inserire il pannello schiumato nel vano del cassonetto.



Completare l'inserimento del pannello nella parte inferiore e schiumare.



Calcolare la misura del pezzo terminale e procedere come descritto nelle precedenti istruzioni.



Inserire il pezzo terminale.



Sigillare il pannello ai lati del vano.



Sigillare con schiuma poliuretamica le giunture fra i pannelli.



Risultato finale della posa dei pannelli. Per una eventuale revisione tagliare la schiuma sui lati e nella parte inferiore del pannello.

